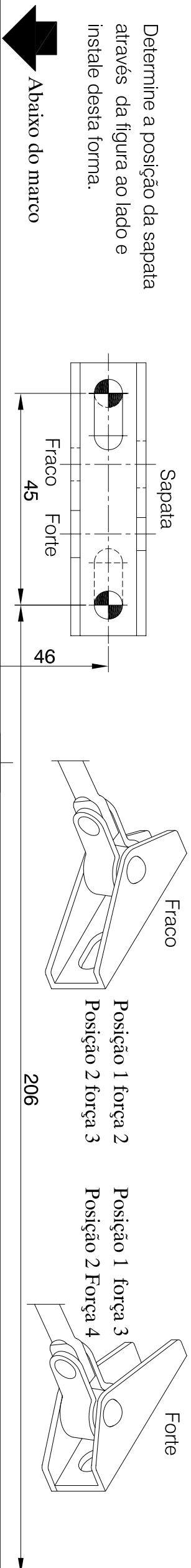


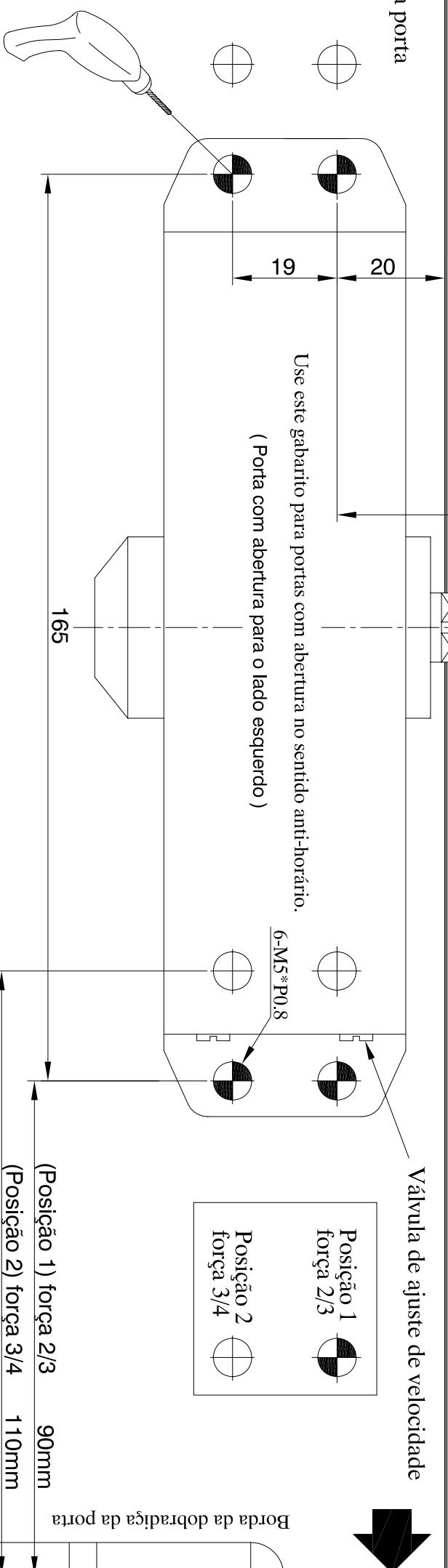
Determine a posição da sapata através da figura ao lado e instale desta forma.



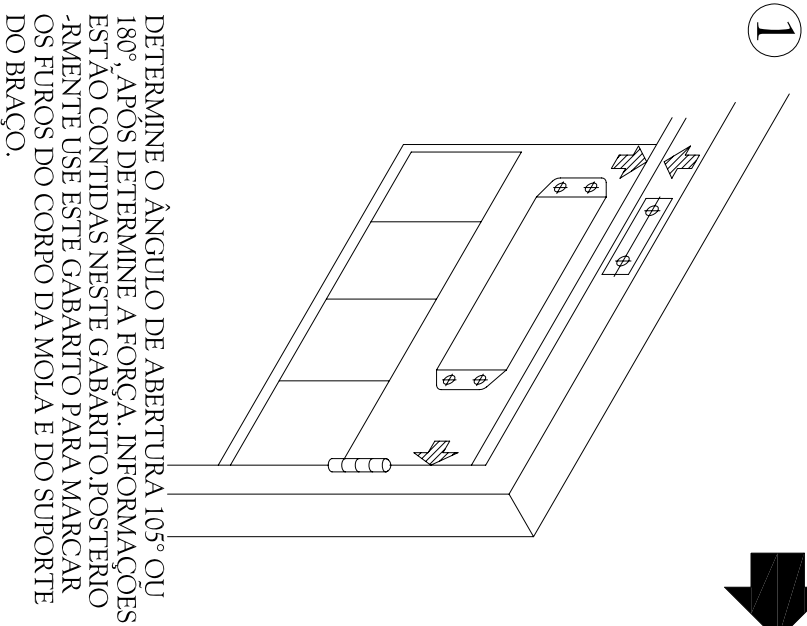
Abaixo do marco

Ajuste no topo da porta

	Ø4.2	Ø2.5
	M5	

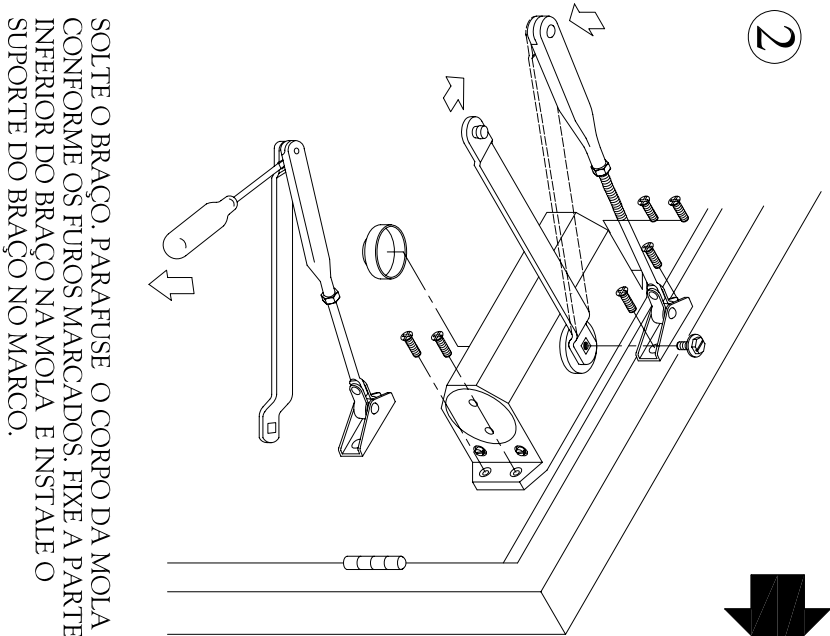


1



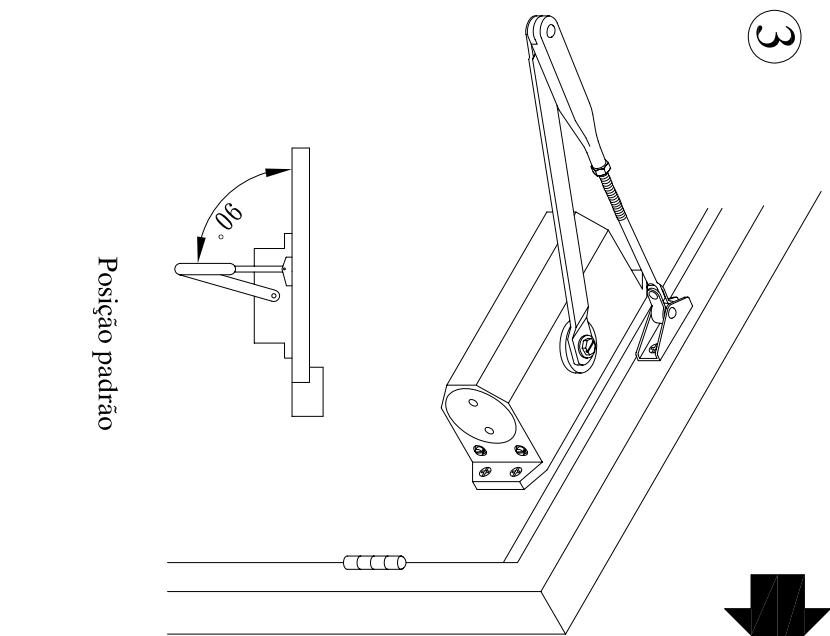
DETERMINE O ÂNGULO DE ABERTURA 105° OU 180°. APOS DETERMINE A FORÇA. INFORMAÇÕES ESTÃO CONTIDAS NESTE GABARITO. POSTERIORMENTE USE ESTE GABARITO PARA MARCAR OS FUROS DO CORPO DA MOLLA E DO SUPORTE DO BRAÇO.

2



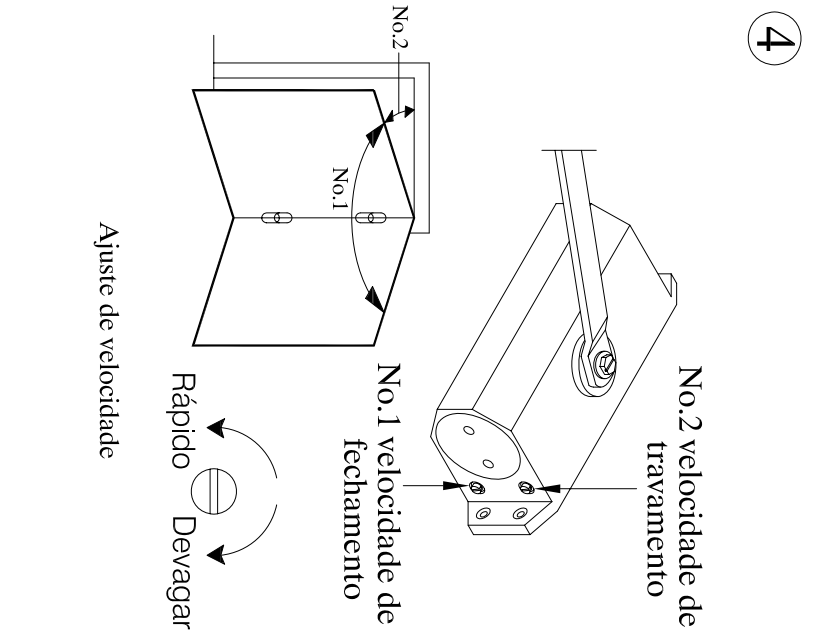
SOLTE O BRAÇO. PARA FUSE O CORPO DA MOLLA CONFORME OS FUROS MARCADOS. FIXE A PARTE INFERIOR DO BRAÇO NA MOLLA E INSTALE O SUPORTE DO BRAÇO NO MARCO.

3



Posição padrão

4



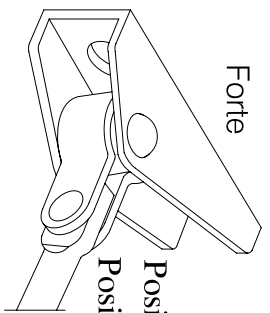
No.2 velocidade de travamento

No.1 velocidade de fechamento

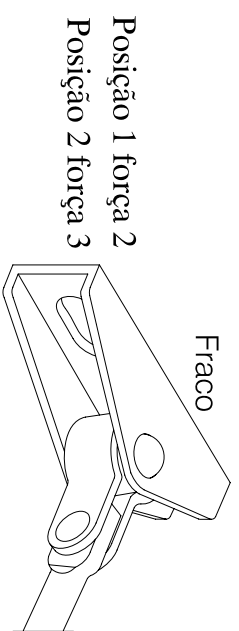
Ajuste de velocidade

Rápido

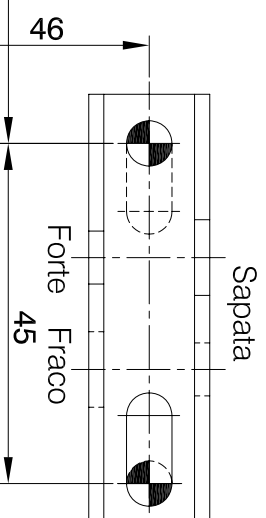
Devagar



Posição 1 força 3
Posição 2 Força 4



Posição 1 força 2
Posição 2 força 3

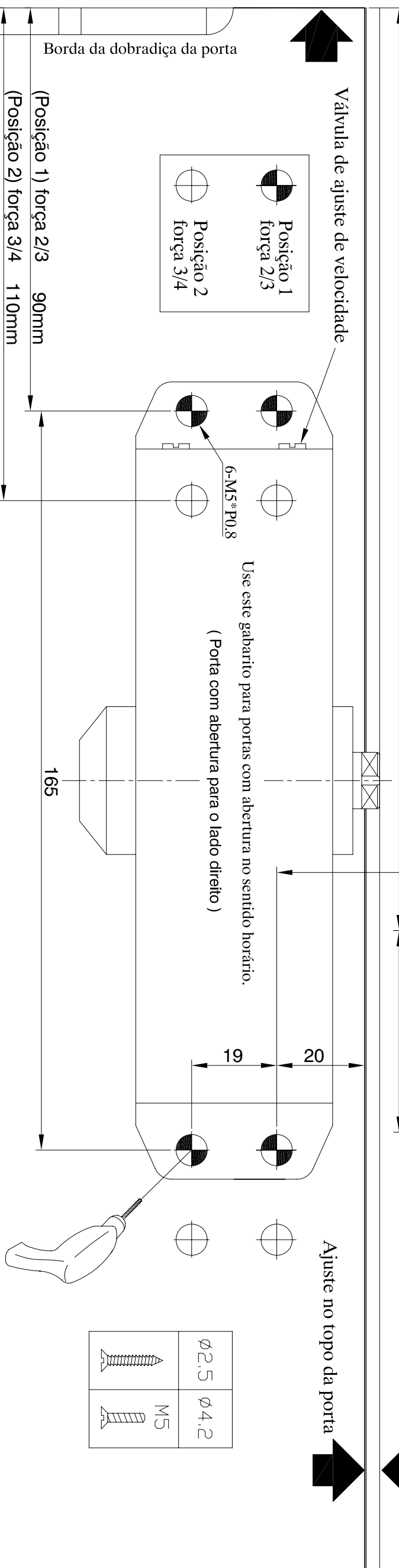


Determine a posição da sapata através da figura ao lado e instale desta forma.

Abaixo do marco

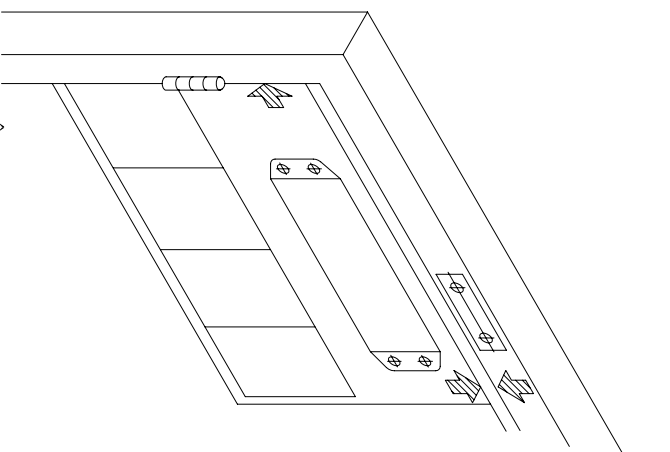


Ajuste no topo da porta



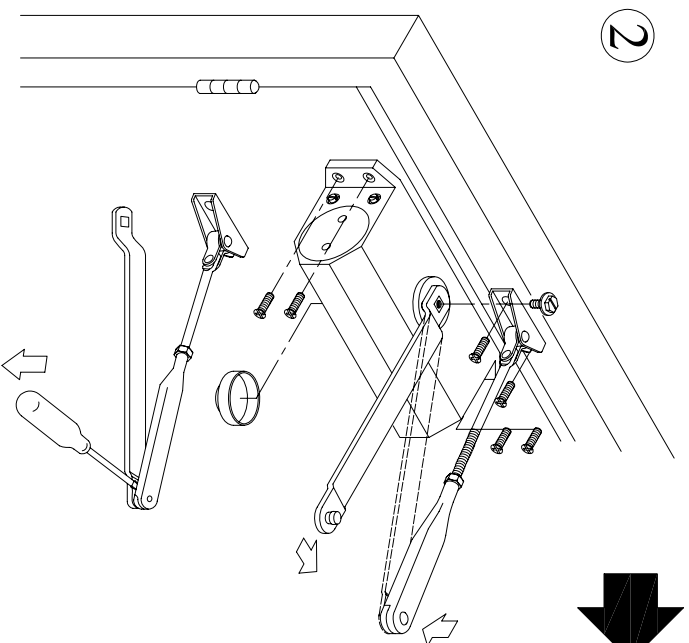
	Ø2.5	Ø4.2
	M5	

1



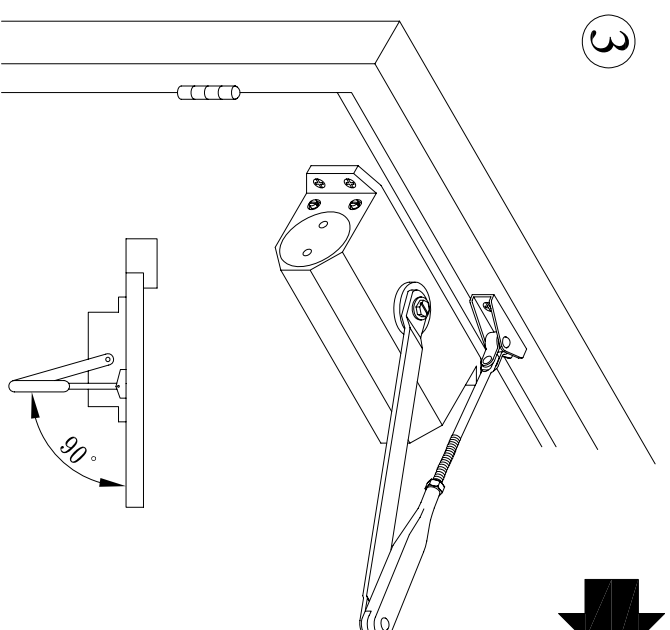
DETERMINE O ÂNGULO DE ABERTURA 105° OU 180°. APÓS DETERMINE A FORÇA. INFORMAÇÕES ESTÃO CONTIDAS NESTE GABARITO. POSTERIORMENTE USE ESTE GABARITO PARA MARCAR OS FUROS DO CORPO DA MOLLA E DO SUPORTE DO BRAÇO.

2



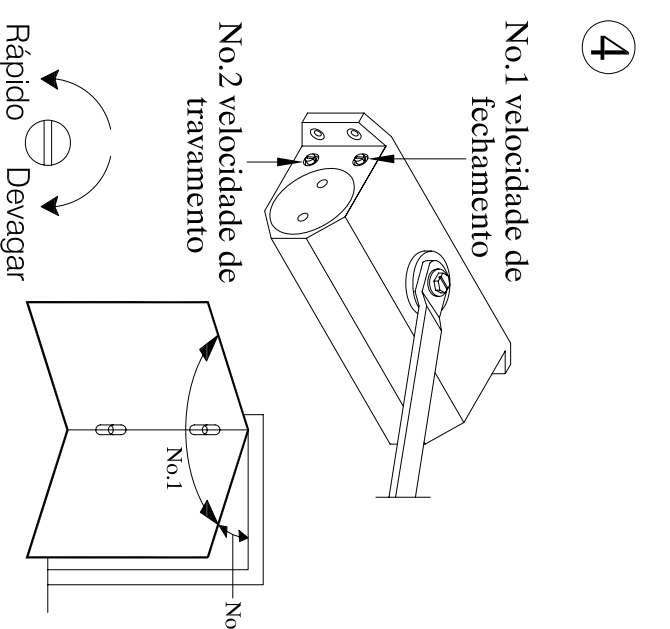
SOLTE O BRAÇO. PARAFUSE O CORPO DA MOLLA CONFORME OS FUROS MARCADOS. FIXE A PARTE INFERIOR DO BRAÇO NA MOLLA E INSTALE O SUPORTE DO BRAÇO NO MARCO.

3



Posição padrão

4



Ajuste de velocidade